

Garsthuizen dorpsommetjes

De eerste rondjes langs verharde weg
en maaipaden van het waterschap.

Routes zijn +/- 6 a 7 Km lang

Ommetje 1

De getrokken lijn gaat over verharde wegen.
De gestippelde lijnen gaan door het land over de maaipaden langs het water.

Loop dorp uit richting Uithuizen ga bij bruggetje rechtsaf langs het water en volg de route.

+/- 6 Km

75 min lopen

Route afsnijden via Wilkemaweg

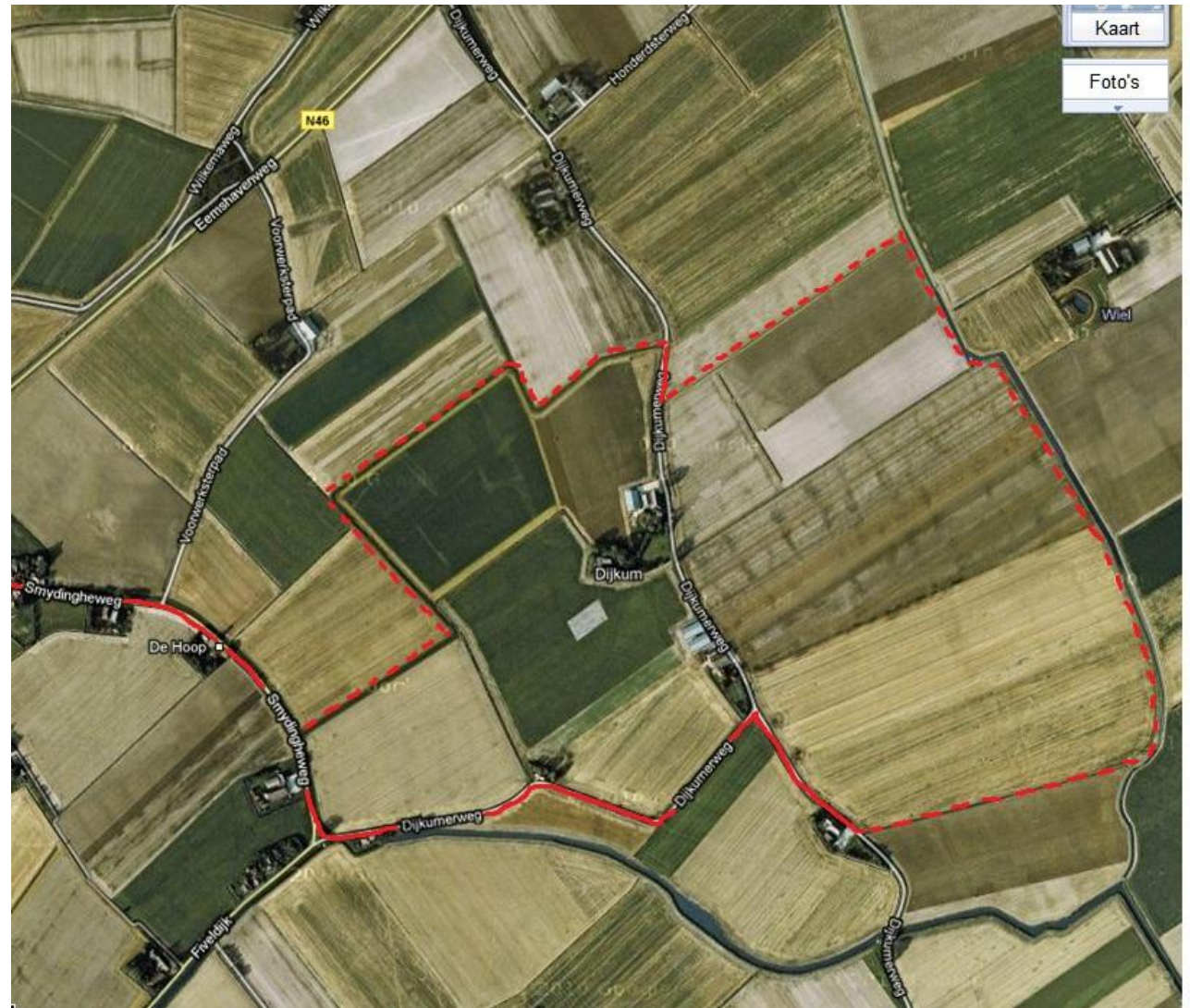


Ommetje 2

De getrokken lijn gaat over verharde wegen.
De gestippelde lijnen gaan door het land over de maaipaden langs het water.

Loop dorp uit, volg Dijkemaweg tot de boerderij op Nr 2 ga linksaf het maaipad op en volg de route.

+ - 7,5 Km
85 min lopen
Route afsnijden via Dijkemerweg



Ommetje 3

De getrokken lijn gaat over verharde wegen

De gestippelde lijnen gaan door het land over de maaipaden langs het water.

Loop dorp uit richting Huizinge ga bij de knik in de weg rechtsaf het land in langs het water en volg de route.

+/- 6 Km

75 min lopen

